

# MANUAL DE INSTALAÇÃO

Modelo(s): Simples : IL 4708 / IL 4710 / IL 4712 / IL 4714 / IL 4718  
Duplo: IL 4709 / IL 4711 / IL 4713 / IL 4715 / IL 4719

## Composição

1x luminária  
1x rasquete  
1x manual de instalação  
1x soquete

## Especificações

Descrição: **Spot de embutir orient. simples / duplo**  
Fonte iluminação: **Lâmpadas Halógenas**  
Indicação: **Áreas Internas (Teto)**  
Peso: 0,20 Kg (IL 4708 / IL 4710 / IL 4712 / IL 4714 / IL 4718)  
0,35 Kg (IL 4709 / IL 4711) / IL 4713 / IL 4715 / IL 4719)

## Dados técnicos

Potência total: **50W**  
Tensão nominal: **90-240V**  
Grau de Proteção: **IP20**  
**Não protegido contra água, e protegido somente contra intempéries maiores que Ø12mm.**

**interlight**  
Soluções em iluminação

Indústria Brasileira

Interlight Sistemas de Iluminação Ltda.  
CNPJ 58.329.608/0001-44

Endereço: Rua João Dias Ribeiro, 245  
Sagrado Coração de Jesus - Itapevi/SP

## Atendimento ao Cliente Interlight

Tel 11 4789 9892  
E-mail: sac@interlight.com.br  
www.interlight.com.br

Revisão 03. Compatibilização abr/2019

## OBSERVAÇÕES

1. Por favor, leia atentamente esse manual antes da instalação e entregue ao cliente para guardar.
2. Perigo! Risco de choque elétrico! Antes da instalação da luminária desconecte a energia elétrica e certifique-se que a energia esteja desligada.
3. A responsabilidade do fabricante somente é garantida, se as normas nacionais vigentes forem respeitadas, bem como as instruções de montagem contida nesse manual de instalação.
4. Na instalação, o profissional deve ser qualificado pelas normas nacionais (NBR-5410 e NBR-5419) e de prevenção de acidentes (NR-10) vigentes para segurança da instalação, e garantia do produto.
5. Não abra a luminária. Se estiver danificada, precisará retornar a luminária inteira para a fábrica. Nunca instale com os cabos da luminária danificados.
6. Para a limpeza, recomendamos a interrupção da energia elétrica para o produto. Sempre limpe com um pano macio e produtos com pH neutro, sem álcool, sem solventes e sem agentes abrasivos.
7. Produto com 05 anos de garantia contratual pelo fabricante, contra qualquer defeito de fabricação nas partes metálicas e mecânicas, exceto componentes eletrônicos (LED e Driver) que são 02 anos.
8. Os componentes elétricos utilizados nos nossos produtos seguem as normas brasileiras. Produto não tóxico.

Os dados contidos nesse manual poderão ser alterados a qualquer momento sem prévio aviso. Consulte nosso Atendimento ao Cliente ou [www.interlight.com.br](http://www.interlight.com.br) para informações atualizadas. Interlight 2019®

Manual 0131.R3

1. Faça o nicho conforme tabela abaixo.



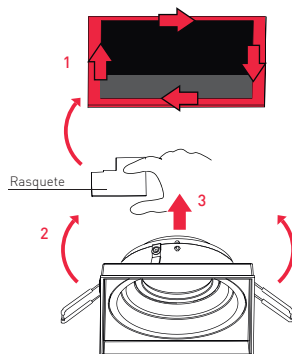
### Tabela de nichos

IL4708 . 75x75mm  
IL4709 . 75x140mm  
IL4710/IL4712/IL4714/IL4718 . 102x102mm  
IL4711/IL4713/IL4715/IL4719 . 102x197mm

### Tabela de lâmpadas compatíveis

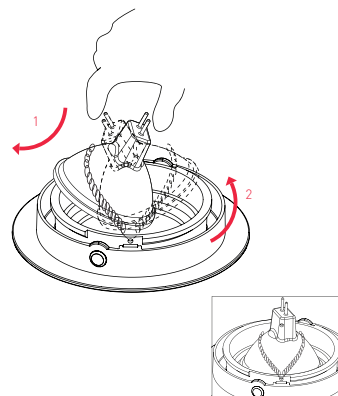
IL 4708-GZ . 1x Mini dicróica 35W 90-240V base GU10  
IL 4710 . 1x Dicróica 20/50W 12V base GU5,3  
IL 4712-GZ . 1x AR70 50W 12V base GU10  
IL 4714 . 1x PAR20 50W 90-240V base E27  
IL 4718 . 1x Dicróica 50W 90-240V base GU10  
IL 4709-GZ . 2x Mini dicróica 35W 90-240V base GU10  
IL 4711 . 2x Dicróica 20/50W 12V base GU5,3  
IL 4713-GZ . 2x AR70 50W 12V base GU10  
IL 4715 . 2x PAR20 50W 90-240V base E27  
IL 4719 . 2x Dicróica 50W 90-240V base GU10

2. Raspe as bordas do nicho utilizando o rasquete nas bordas criando o rebaixo para apoio da peça.

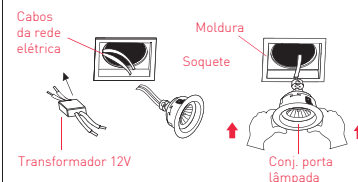


3. Realize o acabamento no gesso com massa para ficar faceado no forro.

4. Instale a lâmpada, conforme a ilustração abaixo, com um dos dedos puxe a mola para cima e encaixe a lâmpada, em seguida, leve a lâmpada para o outro lado, até que se encaixe entre as molas.



5. Faça a ligação à rede elétrica local isolando - a corretamente (verifique se há necessidade do uso do transformador em algumas luminárias). Encaixe a lâmpada no soquete. Encaixe a tampa frontal no arô já fixado ao teto.



### Informação para futuras manutenções



Para retirar a tampa, incline o tubo para um dos lados, segure a moldura com uma das mãos e com a outra puxe a tampa para baixo.