

MANUAL DE INSTALAÇÃO

Modelo(s): 4230-W / 4256-W (desconsiderar o verso deste manual)
Sistema RGB 4231-P/S / 4255-P/S / 4257-P/S / 4265-P/S (vide verso deste manual)

Composição

1x luminária
1x manual de instalação
1x controle (somente modelos RGB)
3x parafusos S6
3x buchas S6

Especificações

Descrição: **Sobrepor / Arandela**
Fonte iluminação: **LED**
Indicação: **Áreas Internas (Teto / Parede)**
Peso: **6,5 Kg**

Dimensões

Modelo Circular 4230/4231/4256/4257: Ø350 x H 81mm
Modelo Quadrado 4255/4265: 300 x 300 x H 49mm

Dados técnicos

Potência total: **25W (RGB 6W) (4256 / 4257) / (RGB 9W) (4265) / 15W (RGB 6W) (4230 / 4231) / (RGB 9W) (4255)**
Tensão nominal: **90-240V**
Temperatura cor: **3000K (branco quente) W / 4000K (branco neutro) N / RGB**
Fluxo luminoso: **2450lm (4256/4257-W) / 2400lm (4265-W) / 2570lm (4256-N) / 1490lm (4230/4231-W) / 1360lm (4255-W) / 1560lm (4230-N) / RGB 340lm (4257/431) / 650lm (4265/4255)**

Grau de Proteção: **IP20**

Não protegido contra água, e protegido somente contra intempéries maiores que Ø12mm.

interlight
Soluções em Iluminação

Indústria Brasileira

Interlight Sistemas de Iluminação Ltda.
CNPJ 58.329.608/0001-44

Endereço: Rua João Dias Ribeiro, 245
Sagrado Coração de Jesus - Itapevi/SP

Atendimento ao Cliente Interlight
Tel 11 4789 9892
E-mail: sac@interlight.com.br
www.interlight.com.br

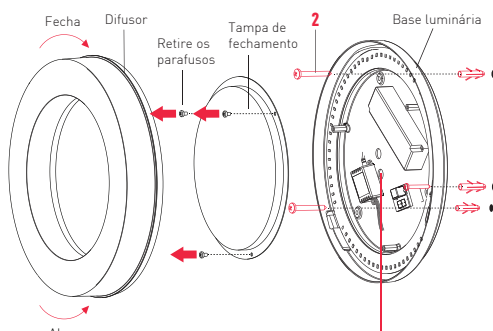
OBSERVAÇÕES

1. Por favor, leia atentamente esse manual antes da instalação e entregue ao cliente para guardar.
2. Perigo! Risco de choque elétrico! Antes da instalação da luminária desconecte a energia elétrica e certifique-se que a energia esteja desligada.
3. A responsabilidade do fabricante somente é garantida, se as normas nacionais vigentes forem respeitadas, bem como as instruções de montagem contida nesse manual de instalação.
4. Na instalação, o profissional deve ser qualificado pelas normas nacionais (NBR-5410 e NBR-5419) e de prevenção de acidentes (NR-10) vigentes para segurança da instalação, e garantia do produto.
5. Não abra a luminária. Se estiver danificada, precisará retornar a luminária inteira para a fábrica. Nunca instale com os cabos da luminária danificados.
6. Para a limpeza, recomendamos a interrupção da energia elétrica para o produto. Sempre limpe com um pano macio e produtos com pH neutro, sem álcool, sem solventes e sem agentes abrasivos.
7. Produto com 05 anos de garantia contratual pelo fabricante, contra qualquer defeito de fabricação nas partes metálicas e mecânicas, exceto componentes eletrônicos (LED e Driver) que são 02 anos.
8. Os componentes elétricos utilizados nos nossos produtos seguem as normas brasileiras. Produto não tóxico.

Modelos 4230, 4231, 4256, 4257

1. Retire o difusor girando-o no sentido anti-horário e depois retire a tampa de fechamento da base, desparafusando os 03 parafusos.

2. Marque os furos de fixação utilizando a base da luminária como gabarito, faça a furação e coloque as buchas, em seguida faça a ligação elétrica (RGB, consultar verso) e fixe a base no teto/parede.



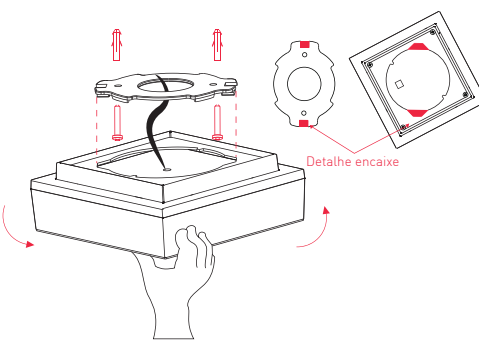
3. Repita a etapa 1 para o fechamento da luminária.

somente Modelos RGB
Na instalação insira o cabo de lógica através deste orifício (vide verso).

Modelos 4255, 4265 (ligação RGB vide verso)

1. Parafuse o suporte no teto ou parede com o auxílio do kit de fixação (2 buchas, 2 parafusos e 1 suporte).

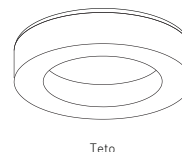
2. Faça a ligação dos cabos da rede elétrica aos cabos da luminária, isolando-os corretamente. Interligar os cabos RJ45.



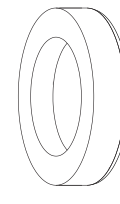
3. Encaixar a peça no suporte já fixado, gire a base no sentido horário para travar e no sentido anti-horário para destravar.

4. Luminária instalada.

Modelos Circulares

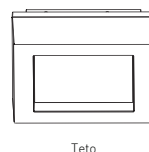


Teto

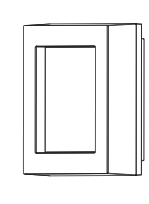


Parede

Modelo Quadrados



Teto



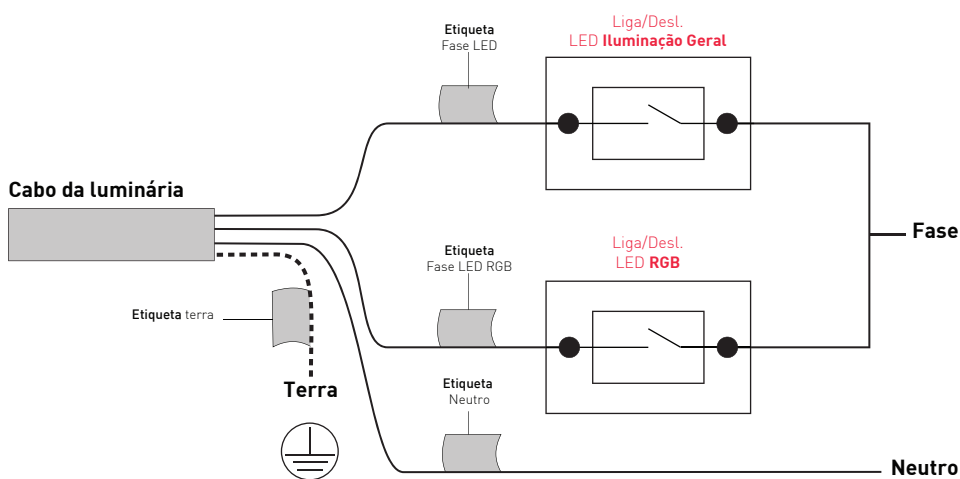
Parede

Os dados contidos nesse manual poderão ser alterados a qualquer momento sem prévio aviso. Consulte nosso Atendimento ao Cliente ou www.interlight.com.br para informações atualizadas. Interlight 2021®. R.02/maj/21

Manual 0040.R2

Esquema de ligação elétrica com sugestão de ligação com interruptor simples

Atenção: Apenas os modelos Principais (4231-P / 4257-P / 4255-P / 4265-P)

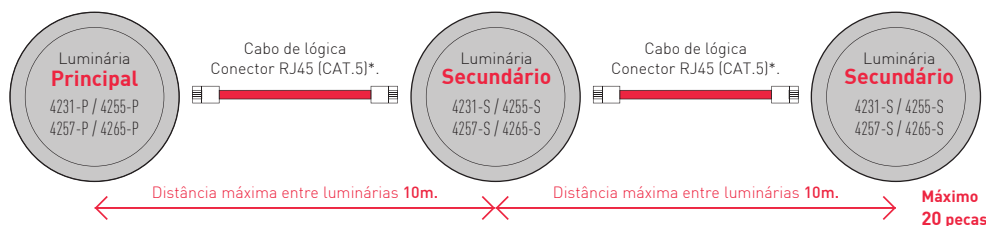


Controle Remoto



Remove a lingueta plástica para funcionamento do controle. Para bloquear o controle, coloque-a no mesmo lugar.

Para funcionamento do sistema RGB com sincronização de efeitos de várias peças, é necessário interligar as luminárias Principal e Secundárias com um cabo de lógica* com conector RJ45 (Cat. 5). O conector fêmea está localizado dentro de cada luminária. Insira o cabo de lógica através do orifício mostrado no verso deste manual.



*Cabo de lógica [Cat.5] não fornecido. Pode ser encontrado em casas de informática, supermercados ou feito por um técnico de informática.