

MANUAL DE INSTALAÇÃO

Modelo(s): Recuado sem aba IL 4741 / IL 4742 / IL 4743 / IL 4744 / IL 4745 / IL 4746 / IL 4747 / IL 4748
Stark no frame IL 4795 / IL 4752 / IL 4753 / IL 4772 / IL 4780 / IL 4767 / IL 4783 / IL 4777



Indústria Brasileira

Interlight Sistemas de Iluminação Ltda.
CNPJ 58.329.608/0001-44

Endereço: Rua João Dias Ribeiro, 245
Sagrado Coração de Jesus - Itapevi/SP

Atendimento ao Cliente Interlight

Tel 11 4789 9892

E-mail: sac@interlight.com.br

www.interlight.com.br

Composição

1x luminária
1x manual de instalação
1x soquete
2x parafusos
2x presilhas
1x tampa furo
1x raspador de gesso

Especificações

Descrição: **Spot de embutir orient. recuado**
Fonte iluminação: **Lâmpadas Halógenas**
Indicação: **Áreas Internas (Teto)**
Peso: 0,10 Kg (IL 4741/4795) / 0,17 kg (IL 4742/4752)
0,18 Kg (IL 4743/4744/4753) / 0,25 Kg (IL 4745/4767)
0,28 Kg (IL 4746/4747/4748/4772/4780/4783/4777)

Dados técnicos

Potência total: **35W** (IL 4741/4746/4795) / **50W** (IL 4742/4743/4744/4745)
50W (4752/4753/4772/4767/4783) **35/75W** (IL 4747/4777/4780)
50/100W (IL 4748)
Tensão nominal: **12V** (IL 4741/4742/4744/4746/4748/4795/4752/4767/4783)
127/220V (IL 4743/4745/4747/4753/4772/4780) / **220V** (IL 4777)
Grau de Proteção: **IP20**
Não protegido contra água, e protegido somente contra intempéries maiores que Ø12mm.

Revisão 02. Compatibilização maio/2018

OBSERVAÇÕES

1. Por favor, leia atentamente esse manual antes da instalação e entregue ao cliente para guardar.
2. Perigo! Risco de choque elétrico! Antes da instalação da luminária desconecte a energia elétrica e certifique-se que a energia esteja desligada.
3. A responsabilidade do fabricante somente é garantida, se as normas nacionais vigentes forem respeitadas, bem como as instruções de montagem contida nesse manual de instalação.
4. Na instalação, o profissional deve ser qualificado pelas normas nacionais (NBR-5410 e NBR-5419) e de prevenção de acidentes (NR-10) vigentes para segurança da instalação, e garantia do produto.
5. Não abra a luminária. Se estiver danificada, precisará retornar a luminária inteira para a fábrica. Nunca instale com os cabos da luminária danificados.
6. Para a limpeza, recomendamos a interrupção da energia elétrica para o produto. Sempre limpe com um pano macio e produtos com pH neutro, sem álcool, sem solventes e sem agentes abrasivos.
7. Produto com 05 anos de garantia contratual pelo fabricante, contra qualquer defeito de fabricação nas partes metálicas e mecânicas, exceto componentes eletrônicos (LED e Driver) que são 02 anos.
8. Os componentes elétricos utilizados nos nossos produtos seguem as normas brasileiras. Produto não tóxico.

Os dados contidos nesse manual poderão ser alterados a qualquer momento sem prévio aviso. Consulte nosso Atendimento ao Cliente ou www.interlight.com.br para informações atualizadas. Interlight 2018®

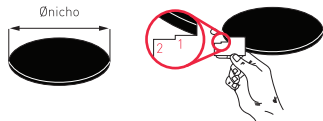
Manual 0162.R2

Modelo	Nicho
IL 4741/4795	Ø65mm
IL 4742/4743/4744/4745	Ø95mm
IL 4752/4753	Ø95mm
IL 4746/4747/4748/4772/4767	Ø135mm
IL 4780/4783/4777	Ø203mm

Modelo	Lâmpada / Base
IL 4741/4795*	1x Mini Dicroica - GU10
IL 4742/4743/4752*/4753	1x Dicroica - G5,3/GU10
IL 4744/4746*	1x AR70 - BA15d
IL 4745/4772	1x PAR20 - E27
IL 4746/4777	1x CDMR111 - GX8,5
IL 4747/4780	1x PAR30 - E27
IL 4748/4783*	1x AR111 - G53

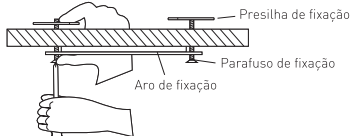
*Necessário o uso de transformador.

1. Faça o nicho conforme o especificado em cada produto.

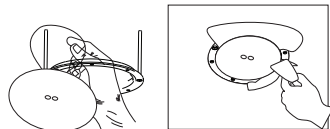


Utilizar o raspquete para raspar a borda do nicho, para melhor acomodação do ar de fixação. Raspar utilizando o primeiro nível (1), até que o segundo nível (2) encoste no gesso.

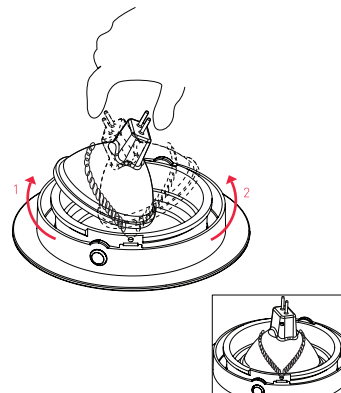
2. Encaixe o ar de fixação no nicho, coloque os parafusos nos dois furos laterais do ar que estão escariados e por dentro do nicho encaixe a presilha no parafuso e aperte.



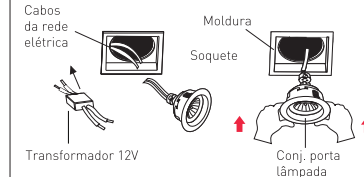
3. Encaixar o elástico junto ao parafuso de fixação. Com a massa de gesso cubra toda a borda do ar já fixado ao teto. Depois remova o Kit de fixação.



4. Instale a lâmpada, conforme a ilustração abaixo, com um dos dedos puxe a mola para cima e encaixe a lâmpada, em seguida, leve a lâmpada para o outro lado, até que se encaixe entre as molas.



5. Faça a ligação à rede elétrica local isolando - a corretamente (verifique se há necessidade do uso do transformador em algumas luminárias). Encaixe a lâmpada no soquete. Encaixe a tampa frontal no aro já fixado ao teto.



Informação para futuras manutenções



Para retirar a tampa, incline o tubo para um dos lados, segure a moldura com uma das mãos e com a outra puxe a tampa para baixo.