

MANUAL DE INSTALAÇÃO

Modelo(s): 1412/1 / 1412/2 / 1412/3 / 1412/2x2 / 1413/1 / 1413/2 / 1413/3 / 1413/2x2 / 1414/1 / 1414/2 / 1414/3 / 1414/2x2 / 1415/1 / 1415/2 / 1415/3 / 1415/2x2 / 1416/1 / 1416/2 / 1416/3 / 1416/2x2 / 1417/1 / 1417/2 / 1417/3 / 1417/2x2

Composição

1x luminária
1x manual de instalação
1x soquete

Especificações

Descrição: **Embutido teto**
Fonte iluminação: **Lâmpadas Hálógenas**
Indicação: **Áreas Internas (Teto)**

Dados técnicos

Potência total: **35W** (1412/1413) / **50W** (1414/1416)
50/100W (1415) / **35/75W** (1417)

Tensão nominal: **250V**

Grau de Proteção: **IP20**

Não protegido contra água, e protegido somente contra intempéries maiores que Ø12mm.



Indústria Brasileira

Interlight Sistemas de Iluminação Ltda.
CNPJ 58.329.608/0001-44

Endereço: Rua João Dias Ribeiro, 245
Sagrado Coração de Jesus - Itapevi/SP

Atendimento ao Cliente Interlight

Tel 11 4789 9892
E-mail: sac@interlight.com.br
www.interlight.com.br

OBSERVAÇÕES

1. Por favor, leia atentamente esse manual antes da instalação e entregue ao cliente para guardar.
2. Perigo! Risco de choque elétrico! Antes da instalação da luminária desconecte a energia elétrica e certifique-se que a energia esteja desligada.
3. A responsabilidade do fabricante somente é garantida, se as normas nacionais vigentes forem respeitadas, bem como as instruções de montagem contida nesse manual de instalação.
4. Na instalação, o profissional deve ser qualificado pelas normas nacionais (NBR-5410 e NBR-5419) e de prevenção de acidentes (NR-10) vigentes para segurança da instalação, e garantia do produto.
5. Não abra a luminária. Se estiver danificada, precisará retornar a luminária inteira para a fábrica. Nunca instale com os cabos da luminária danificados.
6. Para a limpeza, recomendamos a interrupção da energia elétrica para o produto. Sempre limpe com um pano macio e produtos com pH neutro, sem álcool, sem solventes e sem agentes abrasivos.
7. Produto com 05 anos de garantia contratual pelo fabricante, contra qualquer defeito de fabricação nas partes metálicas e mecânicas, exceto componentes eletrônicos (LED e Driver) que são 02 anos.
8. Os componentes elétricos utilizados nos nossos produtos seguem as normas brasileiras. Produto não tóxico.

Os dados contidos nesse manual poderão ser alterados a qualquer momento sem prévio aviso. Consulte nosso Atendimento ao Cliente ou www.interlight.com.br para informações atualizadas. Interlight 2021®. R02/jan/21

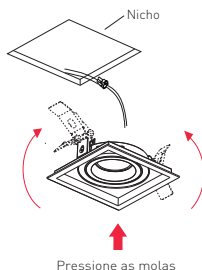
Manual 0277.R2

Dim.	A x B	A x B	A x B	A x B
Nicho	92x92	92x167	92x245	167x167
Código	1412/1	1412/2	1412/3	1412/2x2
Dim.	135x135	135x240	135x345	240x240
Nicho	119x119	119x221	119x326	221x221
Código	1413/1	1413/2	1413/3	1413/2x2
	1414/1	1414/2	1414/3	1414/2x2
	1416/1	1416/2	1416/3	1416/2x2
Dim.	175x175	175x320	175x465	320x320
Nicho	159x159	159x300	159x445	300x300
Código	1417/1	1417/2	1417/3	1417/2x2
	1415/1	1415/2	1415/3	1415/2x2

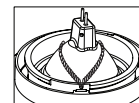
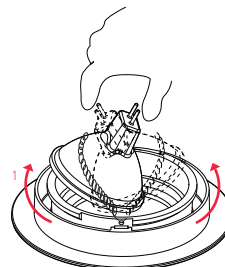
Medidas em mm.

Modelo	Lâmpada / Base	Modelo	Lâmpada / Base
1412/1	1x Mini Dicroica - GU10	1415/1	1x AR111 - GU10
1412/2	2x Mini Dicroicas - GU10	1415/2	2x AR111 - GU10
1412/3	3x Mini Dicroicas - GU10	1415/3	3x AR111 - GU10
1412/2x2	4x Mini Dicroicas - GU10	1415/2x2	4x AR111 - GU10
1413/1	1x Dicroica - GU10	1414/1	1x AR70 - GU10
1413/2	2x Dicroicas - GU10	1414/2	2x AR70 - GU10
1413/3	3x Dicroicas - GU10	1414/3	3x AR70 - GU10
1413/2x2	4x Dicroicas - GU10	1414/2x2	4x AR70 - GU10
1416/1	1x PAR20 - E27	1417/1	1x PAR30 - E27
1416/2	2x PAR20 - E27	1417/2	2x PAR30 - E27
1416/3	3x PAR20 - E27	1417/3	3x PAR30 - E27
1416/2x2	4x PAR20 - E27	1417/2x2	4x PAR30 - E27

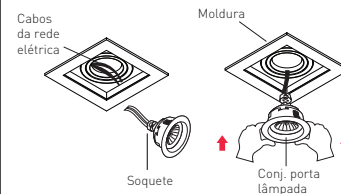
1. Faça a abertura do nicho de acordo com a medida especificada em cada luminária (tabela ao lado). Pressione as molas de modo que a peça encaixe no nicho, solte-as para travar e passe o soquete pelo furo central.



2. Instale a lâmpada, conforme a ilustração abaixo, com um dos dedos para mola para cima e encaixe a lâmpada, em seguida, leve a lâmpada para o outro lado, até que se encaixe entre as molas.



3. Faça a ligação à rede elétrica local isolando-a corretamente. Encaixe a lâmpada no soquete.



Informação para futuras manutenções



Para retirar a tampa, incline o tubo para um dos lados, segure a moldura com uma das mãos e com a outra puxe a tampa para baixo.